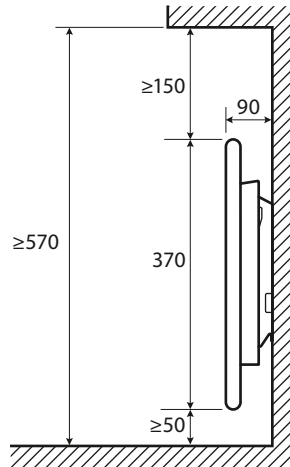
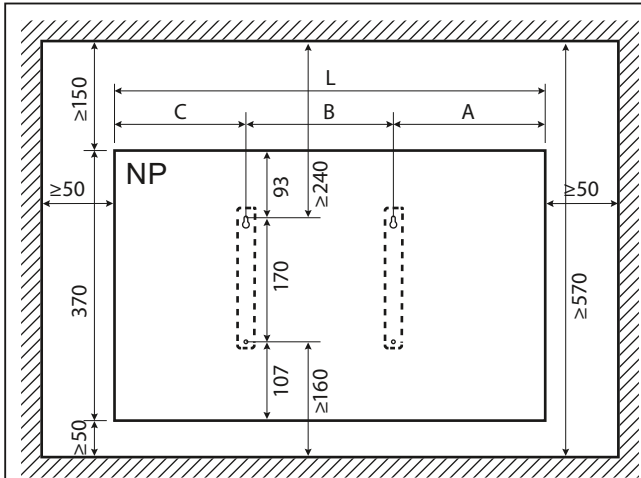
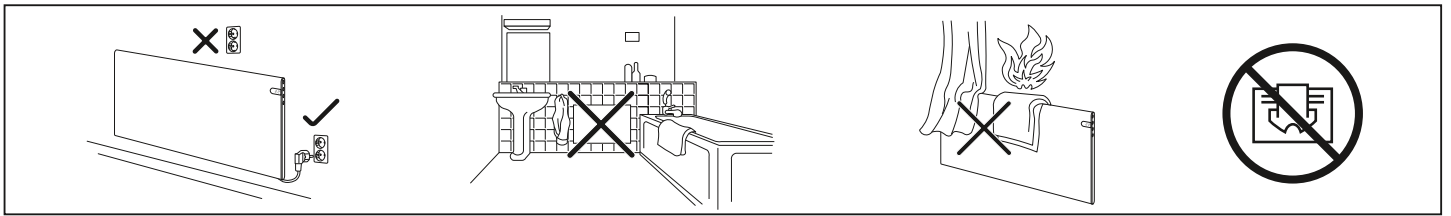


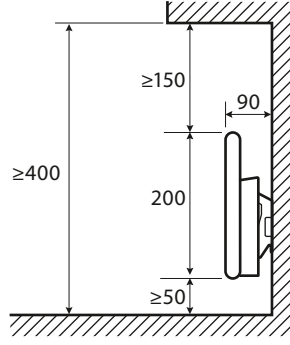
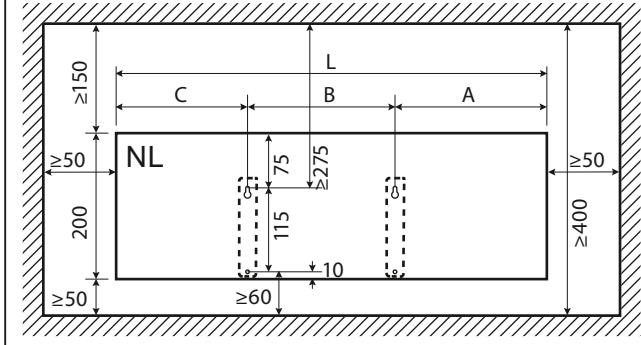
ADAX **NEO BASIC s5.1**

UPUTSTVO ZA RUKOVANJE

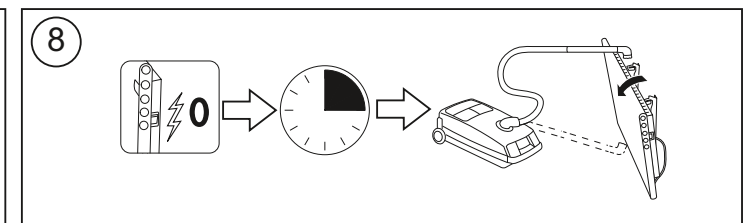
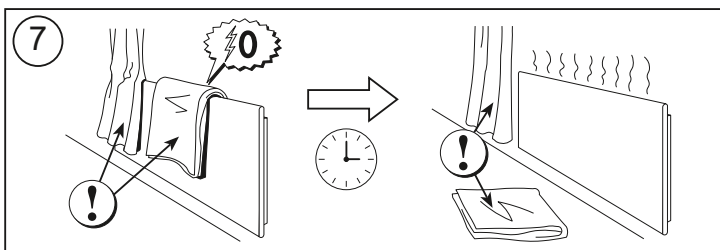
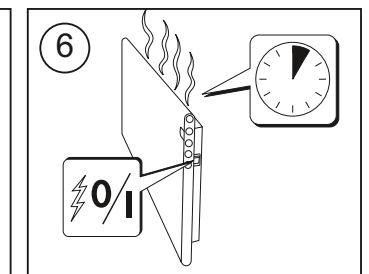
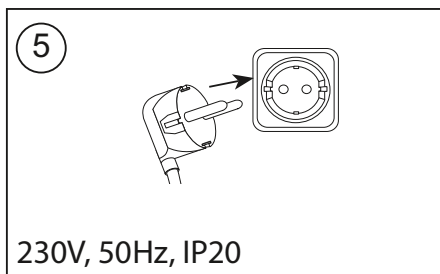
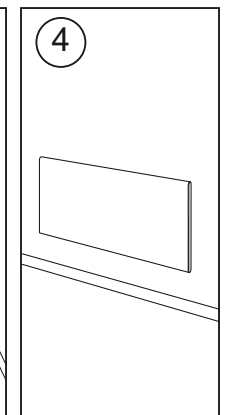
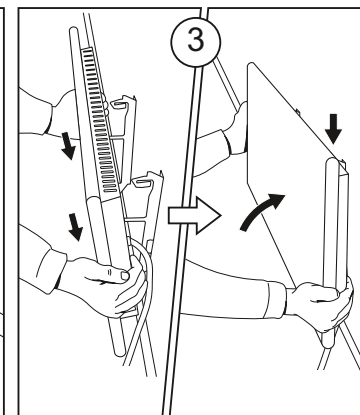
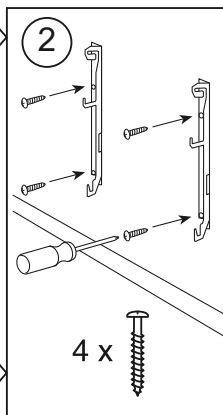
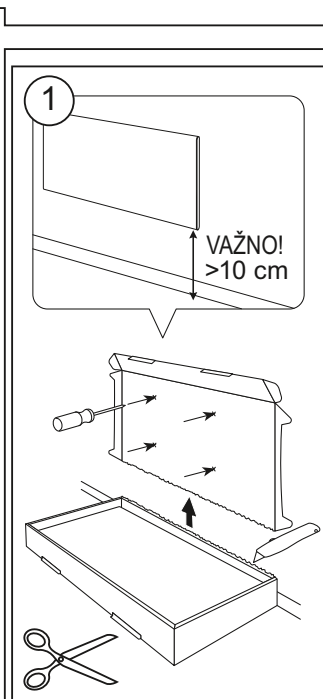
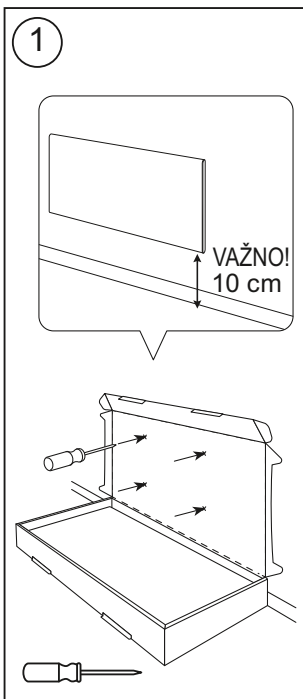
SRB



NP	A	B	C	L
NP 04	148	202	123	474
NP 06	203	202	184	589
NP 08	212	302	190	704
NP 10	241	302	219	762
NP 12	174	605	155	934
NP 14	230	605	214	1042
NP 20	405	605	384	1394



NL	A	B	C	L
NL 04	139	300	211	650
NL 06	320	300	250	870
NL 08	264	600	186	1050
NL 10	379	600	301	1280
NL 12	440	600	412	1450
NL 15	263	1200	287	1750



Art.nr. 62235

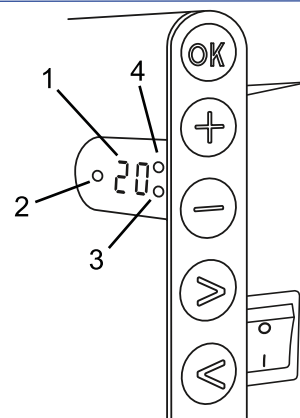
OPŠTI PRIKAZ DISPLEJA TERMOSTATA

SVETLOSNI INDIKATORI

1. Displej prikazuje temperaturu i kontrolne parametre.
2. Crveno svetlo svetli kada radijator greje.
3. Zeleno svetlo svetli kada je temperatura snižena.
Uključuje se kada radijator radi u skladu sa izabranim programom i održava sniženu temperaturu (vidi dodatne informacije)
4. Zeleno svetlo prikazuje da je uključena "komforna" temperatura. Uključuje se kada radijator radi u skladu sa izabranim programom i odžava "komfornu" temperaturu. (vidi dodatne informacije)

FUNKCIJE TASTERA:

- ⊕ – Povećavanje temperature, vremena ili drugih parametara.
- ⊖ – Smanjenje temperature, vremena ili drugih parametara.
- ⊙ – Taster za izbor značenje "manje"
- ⊙ – Taster za izbor značenje "više".
- Ⓚ – Potvrda izabranog.



KAKO RADITI

Uređaj se uključuje ili isključuje pritiskom na prekidač ① sa desne strane radijatora. Kada se radijator uključi prvi put on počinje da radi na fabrički zadanoj komfornoj temperaturi od 22°C; u međuvremenu blinkajuće brojke signaliziraju da vreme na radijatoru nije još podešeno. (Vidi meni podešavanja). Radijator će održavati temperaturu prikazanu na ekranu ukoliko korisnik nije izabrao željeni program iz Programskog menija. Možete da kreirate vaš vlastiti nedeljni program (P1) ili možete da koristite postojeće standardne programe "Office" (P2-Kancelarija) ili "Home" (P3-Kuća). Nedeljni programi definišu kada će radijator da održava komfornu temperaturu (22°C) i kada će da održava redukovanu temperaturu (17°C) koja štedi energiju.

MENI PODEŠAVANJA PARAMETARA

Pritiskom i držanjem tastera Ⓚ 3 sekunde, meni za izbor se uključuje ili isključuje. Koristite ⊙ i ⊙ tastere da bi se kretali kroz listu komandi a taster Ⓚ da odaberete željno podešavanje ili potvrdite izabrano :

Opcije	Opis funkcija
td	Podešavanje vremena na radijatoru
	Podesite dan u nedelji pritiskom na ⊕ ⊖: 1 – Ponedeljak; 2 – Utorak, itd., i zapamtite pritiskom na Ⓚ . Podesite sate: 0-23 i sačuvajte pritiskom na Ⓚ. Podesite minute : 0-59 i sačuvajte pritiskom na Ⓚ . Nećete moći da izvršite ostala podešavanja dok ne podesite vreme i dan u nedelji.
Pr	Podešavanje nedeljnog programa grejanja
	P1 program vam omogućava da podesite korisnički program. Potvrdite pritiskom na Ⓚ . Odaberite koji dan ili dane želite da podesite koristeći ⊙ i ⊙ tastere: 7d – 7 dana, 5d – 5 radnih dana, 2d – vikend, d1 – Ponedeljak, d2 – Utorak, d3 – Sreda, d4 – Četvrtak, d5 – Petak, d6 – Subota, d7 – Nedelja, i potvrdite izabrano pritiskom na taster Ⓚ . Koristite ⊙ i ⊙ tastere da promenite sate od 00 to 23 i odaberite željenu temperaturu za svaki sat: ⊖ smanjuje temperaturu (zeleno dioda iznad ⊙ svetli), ⊕ "komfort" temperatura (zeleno dioda iznad ⊙ svetli). Nakon pritiska na Ⓚ, i vratite se na listu za izbor željenog dana za dalje programiranje ili ćete izaći iz menija pritiskom na Ⓚ dužim od 3 sekunde. Ukoliko želite da pokrenete nedeljni program vidite poglavlje "Programski meni". Poslednja vrednost korišćena na ekranu pre starta programiranja biti će proglašena za "komfort" temperaturu.
Co	Podešavanje "komfort" temperature
	Odaberite željenu komfort temperaturu pritiskom na ⊕ i ⊖ . Pritiskom na Ⓚ, unosite željenu izabranu vrednost.
rd	Podešavanje niže temperature
	Odaberite željenu sniženu temperaturu pritiskom na ⊕ i ⊖ . Pritiskom na Ⓚ, unosite željenu izabranu vrednost.
OP	Funkcija detekcije otvorenog prozora
	Izaberite "On" ili "oF" pritiskom na ⊕ ili ⊖ . Ova funkcija je standardno uključena fabrički. Funkcija otvorenog prozora detektuje da li je prozor otvoren (npr., ona detektuje da se naglo promenila temperatura u kratkom vremenskom periodu). Nakon što radijator detektuje otvoren prozor, radijator se automatski isključuje i prelazi na zaštitu od zamrzavanja održavajući temperaturu od 7°C i „AF“ se prikazuje. Nakon što se prozor zatvori, npr kada temperatura u prostoru naraste, radijator automatski prelazi na prethodno izabrani program ili odžava zadatu temperaturu.
C	Kalibracija temperature
	Temperatura okoline se prikazuje na ekranu. Ukoliko temperatura ne odgovara temperaturi izmerenoj termometrom, tada je potrebno izvršiti kalibraciju. Na primer, radijator prikazuje da je temperatura u prostoru 20°C; međutim drugi termometar pokazuje da je temperatura 22°C. Tada možete da izvršite kalibraciju i podesite temperaturu koju ste izmerili na referentnom termometru.
AS	Adaptivni start
	Uključite ("On") ili isključite ("oF") adaptivni start tasterima ⊕ i ⊖ . Ova funkcija omogućava da podešenu temperaturu korisnik postigne u određeno vreme. Na primer, ukoliko želite temperauru u 9 sati da bude 22°C, radijator će odrediti kada je neohodno da strtuje sa grejanjem da bi se postigla željena temperatura od 22°C u željeno vreme.
rE	Reset radijatora na fabrička podešavanja
	Pritisnite Ⓚ i nakon što se ekran ugasi, pritisnite i držite Ⓚ ponovo dok se na ekranu ne pojavi "00" nakon prikaza svakog segmenta.

PROGRAMSKI MENI

Pritiskom na taster \odot ulazite u meni za izbor nedeljnog programa grejanja. Korišćenjem \leftarrow ili \rightarrow tastera možete birati sledeće:

Opcije	Funkcije
P1	Nedeljni program grejanja, koji se podešava u skladu sa potrebama korisnika
P2	"Office" kancelarijski program, kada je uključen omogućava pogodnu temperaturu za vreme radnog vremena.
P3	"Home" kućni program, kada je uključen omogućava komfornu temperaturu u jutarnjim časovima, popodne i za vreme vikenda tokom dana.
OF	Uključen je mod spavanja, za vreme kojeg radijator ne radi ali vremensko podešavanje se održava.
nP	Nedelni program grejanja je isključen i radijator radi u skladu sa temperaturom prikazanom na ekranu

Željeni program može se izabrati pritiskom na \odot .

Vreme "komforne temperature u nedeljnim programima grejanja:

Dan	Vreme "komforne" temperature		
	P1	P2	P3
Ponedeljak	00-23	07-17	06-08, 15-23
Utorak	00-23	07-17	06-08, 15-23
Sreda	00-23	07-17	06-08, 15-23
Četvrtak	00-23	07-17	06-08, 15-23
Petak	00-23	07-17	06-08, 15-23
Subota	00-23		07-23
Nedelja	00-23		07-23

DODATNE FUNKCIJE

Stalno podešene temperature u nedeljnom programu

Ako želite da podesite trenutnu temperaturu prikazanu na ekranu koristite tastere \oplus i \ominus i pritisnite \odot kada svetli signalizacija komfornog ili sniženog režima rada, program će automatski da promeni temperaturu u odgovarajućem modu rada

Privremeno podešavanje temperature u nedeljnom programu

Ako želite da podesite trenutnu temperaturu prikazanu na ekranu koristite tastere \oplus i \ominus ali nemojte pritisnuti taster \odot kada svetli signalizacija komfornog ili sniženog režima rada, novopodešena temperatura će biti validna do naredne promene temperature po podešenm programu. Za vreme privremeno promenjene temperature u nedeljnom programu, svetlosna indikacija će blinkati iznad \leftarrow (smanjenje temperature) ili \rightarrow (povećanje temperature) taster.

Zaštita od neautorizovanog korišćenja od strane dece i drugih osoba

Termostat se može zaštititi od neautorizovane upotrebe dece i drugih osoba. Ova funkcije se uključuje/isključuje pritiskom i držanjem tastera \leftarrow i \rightarrow istovremeno 5 sekundi dok se na ekranu ne pojavi "cc"

Smanjenje osvetljenja (automatsko smanjenje osvetljenja ekrana

Ukoliko na radijatoru ne vršite nikakve izmene u prirodu dužem od 15 sekundi, osvetljenje ekrana se smanjuje. Ukoliko pritisnete bilo taster na displeju termostata, osvetljenje se vraća.

24-časovna zaštita u slučaju nestanka napajanja

Radijator će pamtit i podešeno vreme i podešene parametre u periodu od 24 sata od nestanka napajanja.

Ukoliko se napajanje izgubi duže od 24 časa, termostat se vraća na zadnju podešenu temperaturu. Ekran će blinkati, prikazujući da je došlo do prekida napajanja. Bilnkanje traje sve dok se ne pritisne neki od tastera.

Distribucija, prodaja i servis:

ROVEX Inženjering d.o.o.

Bulevar Crvene Armije 11b/lok7
11070 Novi Beograd- Belville
Tel: 011 3115208; 011 7856833;
Mob. tel: 069 3115208
email: prodaja@rovex.co.rs
www.rovex.rs